

Die Produkt Artikelnummern entsprechen unseren Artikelnummern.

Die Artikel sowie Preis finden Sie im Online Shop.

Geben Sie unter "Suche" die Artikelnummer ein.

Sollten Sie einen Artikel nicht in unserem Online Shop finden; einfach eine Produkthanfrage per E-Mail: info@loeffler-quads.de senden.

Ersatzteilkatalog

	Artikel	Seite
	Gasdrehgriffe + Zubehör	2-5
	Gasdrehgriffe inkl. Zug	6-7
	Gas + Kupplungszüge	8-11
	Zubehör	11-13
	Brems- Kupplungs- Schalthebel	13-15

Poignées de gaz | Throttle system



Comment choisir votre poignée ?

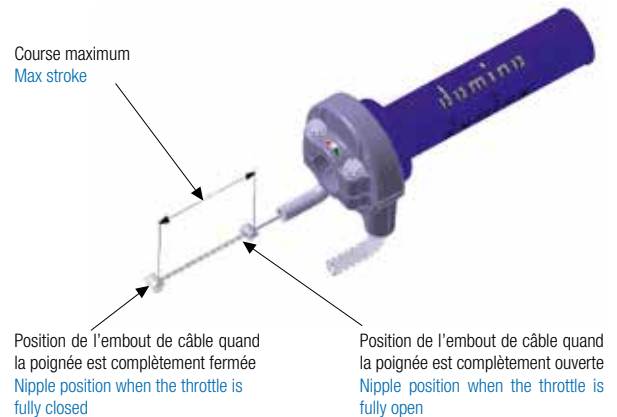
Tirage total = la longueur totale de câble tirée.

Vitesse de tirage = le degré d'ouverture par millimètre tiré.

Ex : Tirage total : 45mm (la poignée permet de tirer 45mm de câble). Vitesse de tirage : 2,6°
=> Ouvrir la poignée de 2,6° équivaut à tirer le câble de 1mm.
=> Ouverture totale : 117°

Tirage court : adapté au cross - il amène de la **vivacité**.
ex : 872 285 ----> ouverture totale 117°

Tirage long : adapté à l'enduro - il améliore la gestion de la **puissance**.
ex : 872 021 ----> ouverture totale 195,3°



How to choose your lever assemblies ?

Throttle rate = total length of pulled cable.

Throttle rate quickness = opening degree per pulled millimeter

Ex : Max throttle rate : 45mm (the throttle can pull 45mm of cable maximum). Throttle rate quickness : 2,6°
=> turning the throttle of 2,6° make you pull the cable of 1mm.
=> So max opening throttle is : 117°

Short throttle rate : adapted to MX use : bring **vivacity**.
ex : 872 285 ----> max opening throttle 117°

Long throttle rate : adapted to enduro use : to increase **power** management and feeling.
ex : 872 021 ----> max opening throttle 195,3°

Poignée cross 2 temps | 2 Stroke MX throttle

Tirage total : 50mm
Vitesse de tirage : 1,9°
= Ouverture totale : 95°

Throttle rate : 50mm
Throttle rate quickness : 1,9°
= Max opening throttle rate : 95°

		Poignée complète	
		Full throttle	
Sans revêtements	Without handles	872 646	46,92 €
Caoutchouc de protection	Protection rubber	874 003	6,90 €
Barillet de gaz	Throttle tube	875 051 *	10,50 €
Couvercle de poignée	Cover grip	874 061	3,00 €
Caoutchouc de protection de câble	Cable protection rubber	874 052	1,50 €
Vis de réglage	Adjusting screw	874 070	15,50 €
Poulie	Pulley	874 081	3,50 €
Poulie à roulement (option)	Pulley with bearing (option)	874 082	19,90 €



872 646

Poignée cross enduro 2 temps | 2 Stroke MX enduro throttle

Tirage total : 69mm
Vitesse de tirage : 2°
= Ouverture totale : 138°

Throttle rate : 69mm
Throttle rate quickness : 2°
= Max opening throttle rate : 138°

Husqvarna WR, KTM 125/250 SX '95		Poignée complète	
		Full throttle	
Sans revêtements	Without handles	872 030	29,90 €
Caoutchouc de protection	Protection rubber	874 002	5,90 €
Barillet de gaz	Throttle tube	875 021	10,50 €
Couvercle de poignée	Cover grip	874 062	3,50 €
Caoutchouc de protection de câble	Cable protection rubber	874 052	1,50 €



872 030

Poignées de gaz | Throttle system

CR compétition rapide | CR Racing

Compétition | Racing

En aluminium revêtu de peinture époxy noire, cette poignée convient parfaitement aux quads ou aux machines de cross que vous souhaitez équiper d'un tirage rapide. Elle s'adapte aux carburateurs de \varnothing 30 à 38 mm et accepte nos câbles ou les câbles d'origine Honda CR.

This throttle control is perfect for ATV and motocross. Faster throttle rate than OE, it fits on carburetor \varnothing 30 to 38 mm with all cables.

CR compétition	CR Racing	872 008	18,10 €
Vis de réglage	Adjusting screw	874 046	10,90 €



Pour poignées
For throttles **872 007** & **872 008**

CR Pro rapide | CR Pro fast

En aluminium revêtu de peinture époxy noire, cette poignée convient parfaitement aux quads ou aux machines de cross que vous souhaitez équiper d'un tirage rapide. Elle s'adapte aux carburateurs de \varnothing 30 à 34 mm maxi et accepte nos câbles ou les câbles d'origine Honda CR.

This throttle control is perfect for ATV and motocross. Faster throttle rate than OE, it fits on carburetor \varnothing 30 to 34 mm with all cables.

CR Pro rapide	CR Pro fast	872 007	18,10 €
---------------	-------------	----------------	---------



Turbo rapide | Fast Turbo

En aluminium poli, cette poignée convient parfaitement aux quads ou aux machines de cross que vous souhaitez équiper d'un tirage rapide. Elle s'adapte aux carburateurs de \varnothing 30 à 38 mm et accepte nos câbles.

This throttle control is perfect for ATV and motocross. Faster throttle rate than OE, it fits on carburetor \varnothing 30 to 38 mm with all cables.

Tirage rapide	Fast throttle rate	872 009	18,10 €
---------------	--------------------	----------------	---------



Tendeurs de câble | Tensioning cable

Filetage	Longueur	Contre-écrou			
Thread	Length	Locknut			
M8x125	17,50 mm	14,25 mm	Acier chromé	Chromed steel	874 071 4,90 €
M8x100	23,50 mm	20,15 mm	Acier noir	Black steel	874 075 5,50 €
M7x100	22,50 mm	20,15 mm	Acier	Steel	874 076 4,90 €
M8x125	17,50 mm	25,20 mm	Acier chromé	Chromed steel	874 077 5,90 €
M8x100	22,50 mm	20,20 mm	Alu	Alu	874 078 8,90 €



874 071

874 076

874 075

874 077

874 078

Manette de gaz quad 50cc 50cc ATV throttle switch

28[€]₉₀



REF / PN 872 029

Poignées de gaz | Throttle system

Vortex

Loisir | Leisure

En aluminium, cette poignée spécial MX s'adapte parfaitement (replique origine) sur les **250 1992-2002, RM 125 & 250 1995-2002, YZ 125 & 250 1996-2002** en utilisant le d'origine. Pour l'adaptation sur CR 125, 250 & 500 1985-2000 utiliser le câble réf 881 713

Perfectly fit on KX 125 & 250 1992-2002, RM 125 & 250 1995-2002, 1996-2002 with OE cable. CR 125, 250 & 500 1985-2000 use cable réf 881 713.

Vortex loisir	Vortex leisure	872 012	35,30 €
Caoutchouc de protection	Rubber protection	874 045	12,00 €



872 045



872 012

Vortex

Compétition | Racing

En aluminium poli, cette poignée spécial MX s'adapte parfaitement (replique origine) sur les **KX 125 & 250 1992-2002, RM 125 & 250 1995-2002, YZ 125 & 250 1996-2002** en utilisant le d'origine. Pour l'adaptation sur CR 125, 250 & 500 1985-2000 utiliser le câble réf

Perfectly fit on KX 125 & 250 1992-2002, RM 125 & 250 1995-2002, 1996-2002 with OE cable. CR 125, 250 & 500 1985-2000 use cable réf 881 713.

Compétition	Racing	872 647	39,90 €
-------------	--------	----------------	---------



872 647

Kit poignée + câbles Throttle system + cables

Pour les moteurs Mikuni 2 temps.
Early Mikuni 2 strokes



40€₀₀

872 060

KEIHIN: PE 36 à 38
MIKUNI: TM 36 à 38
TMJ 38
TMS 38
TMX 35 à 38
VM 32 à 44.

40€₀₀

872 059

KEIHIN: PJ 34 à 38
PWK 28 à 39
PWM 38
MIKUNI: TM 2 temps 28 à 34

Kit poignée aller-retour + câbles Pull-push throttle system + cables



84€₀₀

872 051

Indispensable pour le bon fonctionnement en toute sécurité des carburateurs à palonnier MIKUNI ou KEIHIN que nous distribuons.



Type 2
DR350, DR650, KLX650,
XR400, XR600 etc...

Kits poignées + câbles | Throttle kits

Turbo



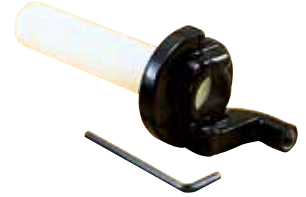
Vortex



CR compétition



CR pro



			Kits poignées + câbles		Câbles de rechange	
			Throttle systems + cables		Replacement cables	
ARCTIC CAT						
250 Utility	08	CR-PRO	872 623 *	58,10 €	889 995	31,50 €
DVX250	08	CR-PRO	872 623 *	58,10 €	889 995	31,50 €
400 4X4	03-09	TURBO	872 042	76,90 €		
DVX 400	04	CR-PRO LOISIR	872 612	39,30 €	883 459	26,20 €
		VORTEX	872 081	69,40 €	883 459	26,20 €
DVX 400	06-08	CR-PRO LOISIR	872 612	39,30 €	883 459	26,20 €
		VORTEX	872 081	69,40 €	883 459	26,20 €
450 EFI 4X4	10-13	CR-PRO LOISIR	872 295	71,60 €	880 084	49,00 €
500 4x4 5-Speed/Automatic	00-06	TURBO	872 042	76,90 €		
500 EFI 4x4, TRV, XT	13-15	CR-PRO LOISIR	872 295	71,60 €	880 084	49,00 €
550 STD, LTD	12-15	CR-PRO LOISIR	872 296	72,30 €	880 085	51,40 €
550 TRV / H1	09-13	CR-PRO LOISIR	872 296	72,30 €	880 085	51,40 €
700 Mudpro EPS	15	CR-PRO LOISIR	872 296	72,30 €	880 085	51,40 €
700 TBX, GT	12-17	CR-PRO LOISIR	872 296	72,30 €	880 085	51,40 €
700 TRV/ H1	09-17	CR-PRO LOISIR	872 296	72,30 €	880 085	51,40 €
1000 Mudpro EPS	15	CR-PRO LOISIR	872 297	85,70 €	880 086	45,90 €
1000 Thundercat / TRV	09-16	CR-PRO LOISIR	872 297	85,70 €	880 086	45,90 €
1000 XT, EPS	13-17	CR-PRO LOISIR	872 297	85,70 €	880 086	45,90 €
BOMBARDIER						
DS650	00-07	CR COMPETITION			880 731	27,60 €
		VORTEX			880 732	39,50 €
CAN-AM						
DS450, DS450X	08-15	CR PRO	872 621	89,40 €	889 997	48,00 €
		VORTEX	872 622	96,70 €	889 996	39,40 €
Outlander L, MAX 450 EFI	15-16	CR-PRO	872 298	86,90 €	880 087	49,10 €
Outlander 500	07-12	CR-PRO	872 604	54,80 €		
Outlander L, MAX 500 EFI	15	CR-PRO	872 298	86,90 €	880 087	49,10 €
Outlander 500 EFI DPS / STD / XT	13-15	CR-PRO	872 298	86,90 €	880 087	49,10 €
Renegade 500	08-11	CR-PRO	872 636	129,00 €		
Outlander 650 MAX STD/MAX XT/STD/XT 4X4	07-11	CR-PRO	872 604	54,80 €		
Outlander 650 EFI DPS / STD / XT / XMR	13-15	CR-PRO	872 298	86,90 €	880 087	49,10 €
Outlander 650 6x6 EFI	15	CR-PRO	872 298	86,90 €	880 087	49,10 €
Outlander 800 MAX LTD/MAX STD/MAX XT/STD/XT/4X4	06-11	CR-PRO	872 604	54,80 €		
	12-14	CR-PRO	872 298	86,90 €	880 087	49,10 €
Outlander 800R EFI DPS/ STD / XT / XXC/ XTP	12-15	CR-PRO	872 298	86,90 €	880 087	49,10 €
Outlander 800R EFI XMR	15	CR-PRO	872 298	86,90 €	880 087	49,10 €
Renegade 800 EFI	07	CR-PRO	872 604	54,80 €		
	08-14	CR-PRO	872 636	129,00 €		
Outlander 1000 EFI DPS / STD / XMR	12-15	CR-PRO	872 298	86,90 €	880 087	49,10 €
Renegade 1000 EFI	12-18	CR-PRO	872 636	129,00 €	880 087 *	49,10 €
HONDA						
TRX200SX	86-88	CR-PRO	872 092	68,40 €	880 239	37,30 €
TRX250EX, TE, TM	97-06	CR PRO	872 092	68,40 €	880 239	37,30 €
TRX250 Recon	97-01	CR-PRO	872 092	68,40 €	880 239	37,30 €
TRX300EX	93-04	CR COMPETITION	872 074 *	47,10 €	880 235 *	26,60 €
TRX350FE/FM/TE/TM	00-06	CR-PRO	872 093	47,70 €	880 609	22,20 €
		TURBO	872 094 *	63,60 €	880 609	22,20 €
TRX400EX 4x2	99-04	CR COMPETITION	872 072	52,60 €	880 706	28,20 €
		TURBO	872 064	63,60 €	880 707 *	28,20 €
TRX400EX 4x2	05-09	CR PRO	872 607	63,60 €	880 027	33,90 €
		VORTEX	872 608 *	80,00 €	880 029	41,80 €
TRX400X	13-15	CR PRO	872 607	63,60 €	880 027	33,90 €
		VORTEX	872 608 *	80,00 €	880 029	41,80 €
TRX400FA/FGA	04-07	CR-PRO	872 093	47,70 €	880 609	22,20 €
		TURBO	872 094 *	63,60 €	880 609	22,20 €
TRX450ES, FE, FM, S	98-04	CR PRO	872 093	47,70 €	880 609	22,20 €
		TURBO	872 094 *	63,60 €	880 623	21,40 €

* Dans la limite des stocks disponibles / While stock lasts

Manette de gaz quad 50cc 50cc ATV throttle switch

28€₉₀



REF / PN 872 029

Kits poignées + câbles | Throttle kits

				Kits poignées + câbles		Câbles de rechange	
				Throttle systems + cables		Replacement cables	
HONDA							
TRX450R, ER	04-09	CR PRO				880 012	33,90 €
		VORTEX	872 096	74,70 €	880 013	24,80 €	
TRX450ER	12-14	CR PRO			880 012	33,90 €	
		VORTEX	872 096	74,70 €	880 013	24,80 €	
TRX500FA/FPA	01-14	CR-PRO	872 093	47,70 €	880 609	22,20 €	
		TURBO	872 094 *	63,60 €	880 609	22,20 €	
TRX500FE/FM/TM/FP	05-12	CR-PRO	872 093	47,70 €	880 609	22,20 €	
		TURBO	872 094 *	63,60 €	880 609	22,20 €	
TRX650FA/FGA	03-05	CR-PRO	872 093	47,70 €	880 609	22,20 €	
		TURBO	872 094 *	63,60 €	880 609	22,20 €	
TRX680FA	06-15	CR-PRO	872 093	47,70 €	880 609	22,20 €	
		TURBO	872 094 *	63,60 €	880 609	22,20 €	
KAWASAKI							
KSF250 Mojave	87-03	TURBO	872 082	42,00 €	880 603	18,00 €	
		CR COMPETITION			882 243 *	39,50 €	
KLF300 Lakota	86-04	TURBO	872 082	42,00 €	880 603	18,00 €	
		CR COMPETITION			882 243 *	39,50 €	
KFX400	03-06	CR-PRO LOISIR	872 612	39,30 €	883 459	26,20 €	
		CR PRO	872 080	52,20 €	883 459	26,20 €	
		VORTEX	872 081	69,40 €	883 458	34,20 €	
KFX450R	08-15	CR PRO	872 609	182,90 €	882 955	55,20 €	
		VORTEX			882 954	39,90 €	
KVF650 Brute force / i	05-14	CR PRO	872 299	124,40 €	880 088	34,20 €	
KFX700 V-Force	03-09	CR PRO	872 088	60,00 €	882 467	37,70 €	
		VORTEX			882 468 *	35,00 €	
KTM							
SX 450/505	09-10	CR PRO	872 624	150,00 €	881 079	30,50 €	
		VORTEX	872 625	180,00 €	880 987	30,80 €	
XC 450/525	08-09	CR PRO	872 624	150,00 €	881 079	30,50 €	
		VORTEX	872 625	180,00 €	880 987	30,80 €	
KYMCO							
KXR250	03-08	CR PRO LOISIR	872 600	44,40 €	886 988 *	18,90 €	
POLARIS							
Hawkeye 300 2x4	06-11	CR-PRO	872 083	56,30 €	887 746	32,80 €	
Hawkeye 300 4x4	06-07	CR-PRO	872 083	56,30 €	887 746	32,80 €	
Sportsman 300	08-10	CR-PRO	872 083	56,30 €	887 746	32,80 €	
Magnum 325 2x4, 4x4 HDS	00-02	CR-PRO	872 083	56,30 €	887 746	32,80 €	
		VORTEX	872 084	79,20 €	887 746	32,80 €	
Trail Boss 325	00-02	CR-PRO	872 083	56,30 €	887 746	32,80 €	
		VORTEX	872 084	79,20 €	887 746	32,80 €	
Magnum 330 4x4	03	CR-PRO	872 083	56,30 €	887 746	32,80 €	
		VORTEX	872 084	79,20 €	887 746	32,80 €	
Trail Blazer 330	08-13	CR-PRO	872 083	56,30 €	887 746	32,80 €	
		VORTEX	872 084	79,20 €	887 746	32,80 €	
Trail boss 330	03-13	CR-PRO	872 083	56,30 €	887 746	32,80 €	
		VORTEX	872 084	79,20 €	887 746	32,80 €	
Sportsman 335	99-00	CR-PRO	872 083	56,30 €	887 746	32,80 €	
		VORTEX	872 084	79,20 €	887 746	32,80 €	
Hawkeye 400 HO 2X4	11-14	CR-PRO	872 083	56,30 €	887 746	32,80 €	
		VORTEX	872 084	79,20 €	887 746	32,80 €	
Sportsman 400	01-04	CR-PRO	872 083	56,30 €	887 746	32,80 €	
		VORTEX	872 084	79,20 €	887 746	32,80 €	
Sportsman 400 HO 4X4	08-14	CR-PRO	872 083	56,30 €	887 746	32,80 €	
		VORTEX	872 084	79,20 €	887 746	32,80 €	
Xpedition 425	00-02	CR-PRO	872 083	56,30 €	887 746	32,80 €	
		VORTEX	872 084	79,20 €	887 746	32,80 €	
450 Outlaw S	08	CR PRO	872 616	83,20 €	880 985 *	41,80 €	
		VORTEX	872 617	108,00 €	880 986	48,70 €	
Sportsman 450	06-07	CR-PRO	872 083	56,30 €	887 746	32,80 €	
		VORTEX	872 084	79,20 €	887 746	32,80 €	
Magnum 500	99	CR-PRO	872 083	56,30 €	887 746	32,80 €	
		VORTEX	872 084	79,20 €	887 746	32,80 €	
	01-02	CR-PRO	872 083	56,30 €	887 746	32,80 €	
		VORTEX	872 084	79,20 €	887 746	32,80 €	
Magnum 500/EB/4x4 HDS	00	CR-PRO	872 083	56,30 €	887 746	32,80 €	
		VORTEX	872 084	79,20 €	887 746	32,80 €	
500 Outlaw	06-08	CR-PRO	872 083	56,30 €	887 746	32,80 €	
		VORTEX	872 084	79,20 €	887 747	32,80 €	
500 Predator	03-08	CR PRO	872 083	56,30 €	887 746	32,80 €	
		VORTEX	872 084	79,20 €	887 747	32,80 €	

* Dans la limite des stocks disponibles / While stock lasts

Turbo



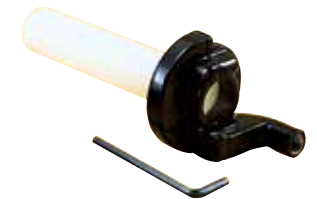
Vortex



CR compétition



CR pro



Manette de gaz quad 50cc 50cc ATV throttle switch

28[€]
90



REF / PN 872 029

Kits poignées + câbles | Throttle kits

			Kits poignées + câbles		Câbles de rechange	
			Throttle systems + cables		Replacement cables	
POLARIS						
Scrambler 500 4x4	97	CR-PRO	872 083	56,30 €	887 746	32,80 €
		VORTEX	872 084	79,20 €	887 746	32,80 €
	99-05	CR-PRO	872 083	56,30 €	887 746	32,80 €
		VORTEX	872 084	79,20 €	887 746	32,80 €
	07-11	CR-PRO	872 083	56,30 €	887 746	32,80 €
Sportsman 500 4x4	97-00	CR-PRO	872 083	56,30 €	887 746	32,80 €
		VORTEX	872 084	79,20 €	887 746	32,80 €
	02	CR-PRO	872 083	56,30 €	887 746	32,80 €
		VORTEX	872 084	79,20 €	887 746	32,80 €
	00-05	CR-PRO	872 083	56,30 €	887 746	32,80 €
Sportsman 500 6x6	08	CR-PRO	872 083	56,30 €	887 746	32,80 €
		VORTEX	872 084	79,20 €	887 746	32,80 €
	03-13	CR-PRO	872 083	56,30 €	887 746	32,80 €
Sportsman 500 HO	07-08	CR-PRO	872 616	83,20 €	880 985 *	41,80 €
		VORTEX	872 617	108,00 €	880 986	48,70 €
525 Outlaw IRS, S	03-04	CR-PRO	872 083	56,30 €	887 746	32,80 €
		VORTEX	872 084	79,20 €	887 746	32,80 €
Sportsman 600	02-05	CR-PRO	872 083	56,30 €	887 746	32,80 €
		VORTEX	872 084	79,20 €	887 746	32,80 €
SUZUKI						
LT80	87-06	CR PRO	872 077	48,10 €	881 036	16,70 €
LT-Z400	03-08	CR-PRO	872 080	52,20 €	883 459	26,20 €
		VORTEX	872 081	69,40 €	883 458	34,20 €
LT-Z400 Injection	09-18	VORTEX	872 615	58,50 €	883 958	37,20 €
LT-R450	06-09	CR-PRO LOISIR	872 614	44,40 €	883 959	27,20 €
		CR-PRO	872 603	69,80 €	883 959	27,20 €
		CR-PRO LOISIR	872 615	58,50 €	883 958	37,20 €
		VORTEX	872 606	87,60 €	883 958	37,20 €
YAMAHA						
YFS200 Blaster⁽³⁾	88-07	TURBO	872 070	63,60 €	884 255	21,20 €
		CR PRO	872 068 ⁽¹⁾	60,00 €	881 036	16,70 €
		CR COMPETITION	872 066 ⁽²⁾	50,40 €	881 036	16,70 €
YFM250R Raptor	08-13	CR PRO	872 618	69,80 €	880 983	30,50 €
		VORTEX	872 619	91,50 €	880 984	30,50 €
YFZ350 Banshee⁽³⁾	87-08	CR PRO	872 090	79,90 €	884 869	57,50 €
		CR PRO	872 057 ⁽¹⁾	84,00 €	884 242	34,80 €
		TURBO	872 056 ⁽¹⁾	93,00 €	884 260	28,20 €
YFM350FA Bruin 4x4	04-06	TURBO	872 091	64,90 €	880 742	39,50 €
YFM350R Raptor	04-14	CR PRO	872 601	52,60 €	880 014	30,50 €
		VORTEX	872 602	67,90 €	880 015	27,10 €
YFM350X Warrior	93-04	CR COMPETITION	872 067	56,30 €	884 404	21,00 €
YFM350FX Wolverine	06-09	TURBO	872 091	64,90 €	880 742	39,50 €
YFM350 Grizzly	07-13	TURBO	872 091	64,90 €	880 742	39,50 €
YFM350U Big Bear 2x2	96-98	CR COMPETITION	872 067	56,30 €	884 404	21,00 €
YFM400FW 4x4	93-98	CR COMPETITION	872 067	56,30 €	884 404	21,00 €
		TURBO	872 097 *	40,00 €		
YFM400 Big Bear	00-12	TURBO	872 098	64,80 €	880 236	30,40 €
YFM400 Kodiak	00-06	TURBO	872 091	64,90 €	880 742	39,50 €
YFM450 Kodiak	04-06	TURBO	872 091	64,90 €	880 742	39,50 €
YFM450FX Wolverine	06-10	TURBO	872 091	64,90 €	880 742	39,50 €
YFM450 Grizzly	07-14	TURBO	872 091	64,90 €	880 742	39,50 €
YFZ450	03-09	CR PRO	872 086	61,20 €	884 473	26,20 €
		VORTEX LOISIR	872 613	50,40 €	884 472	26,20 €
		VORTEX	872 087	70,80 €	884 472	26,20 €
YFZ450	12-14	CR PRO	881 2699	67,90 €	8 811 192	37,95 €
		VORTEX	881 2700 ⁽⁴⁾	83,90 €	8 811 193 *	37,95 €
YFZ450R	09-18	CR-PRO	872 628	69,00 €	880 016	32,00 €
		VORTEX	872 629	89,40 €	880 017	39,60 €
YFM550 Grizzly	09-14	CR PRO	872 611	97,60 €	884 958	34,20 €
YFM660F Grizzly	02-08	CR PRO	872 048	80,40 €	880 460	33,90 €
		VORTEX	872 047 *	73,10 €		
YFM660R Raptor	01-05	CR COMPETITION	872 063	53,90 €	880 738	29,40 €
		VORTEX	872 069	69,60 €	880 739	31,50 €
YFM700F Grizzly	07-15	CR PRO	872 611	97,60 €	884 958	34,20 €
YFM700R Raptor	06-18	CR PRO	872 605	56,90 €	884 959	27,40 €

* Dans la limite des stocks disponibles / While stock lasts

(1) Livré avec le chapeau de carburateur, nécessite le kit vis de ralenti réf. 880 045 / Delivered with top set, the holder speed screw kit is required

(2) Pour carburateurs Keihin PJ34-38, PWK28-35, Mikuni TM28-34 / For Keihin PJ34-38, PWK28-35, Mikuni TM28-34 carburetors

(3) En option pour YFS200 Blaster & YFZ350 Banshee voir tableau ci-dessous / Option for YFS200 Blaster, YFZ350 Banshee, see table below

(4) Vendu avec une paire de revêtements Motion Pro / Delivered with grips (by pair)

Turbo



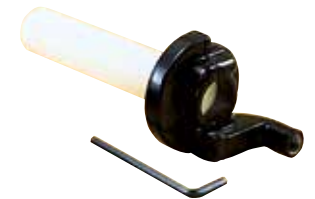
Vortex



CR compétition



CR pro



Manette de gaz quad 50cc 50cc ATV throttle switch

28€₉₀



REF / PN 872 029

■ Kits poignées + câbles | Throttle kits

Options pour kits poignées + câbles | Throttle kits options



880 045

YAMAHA YFS200 BLASTER '88-06

Vis de ralenti (la paire) + foret + taraud 880 045 47,30 €

Holder speed screw (by pair) + drill + tap

Vis de ralenti (l'unité) / Holder speed screw (unit) 880 026 8,50 €

YAMAHA YFZ350 BANSHEE '87-06

Vis de ralenti (la paire) + foret + taraud 880 045 47,30 €

Holder speed screw (by pair) + drill + tap

Vis de ralenti (l'unité) / Holder speed screw (unit) 880 026 8,50 €

■ Câbles | Cables

Câbles | Cables

Nous proposons une gamme complète de câbles de commandes de frein, gaz et embrayage. Tressés dans un acier souple très résistant, ils allient sécurité et fiabilité. Les gaines sont équipées d'inserts en nylon pour un maximum de confort de commande.



■ Câbles Cables

Câbles | Cables

Câble en inox de haute qualité.

- Intérieur de la gaine composé en nylon pour une durée d'utilisation plus importante.



■ Câbles Cables



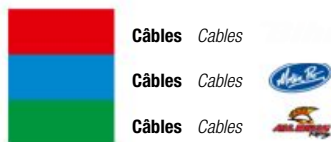
Câbles | Cables

Tressés dans un acier souple très résistant ils allient sécurité et fiabilité. Les gaines sont équipées d'inserts en nylon pour un maximum de confort de commande.

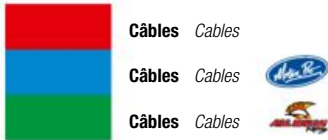


■ Câbles Cables



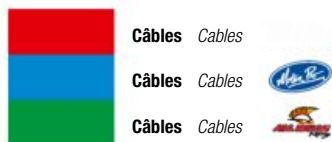


		Câbles de gaz <i>Gaz throttle cables</i>		Câbles d'embrayage <i>Clutch cables</i>		Câbles de frein (parking) <i>Park brake cables</i>	
ARCTIC CAT							
DVX 400	04-08	883 228		26,20 €	883 232		28,20 €
FIS 500 TBX / TRV	02-09	881 136		20,30 €			
H1 550 FIS 4x4	09-11	881 129		20,30 €			
TRV 550, XT EFI 4x4	12-16	881 129		20,30 €			
H1 650 4x4	05-11	881 136		20,30 €			
H1 650 4x4 Mud Pro	10-11	881 136		20,30 €			
650I 4x4	12	881 136		20,30 €			
H1 700 TRV	09-11	881 129		20,30 €			
TBX 700	10-17	881 129		20,30 €			
Mud Pro 700I EFI	12-13	881 129		20,30 €			
XT 700	13-14	881 129		20,30 €			
Cruiser 1000	12	881 126		20,30 €			
H2 1000 Mud Pro	11	881 126		20,30 €			
H2 1000 Thundercat	08-10	881 126		20,30 €			
TRV 1000 GT/LTD	12-17	881 126		20,30 €			
CAN-AM							
Outlander 400	09-14	887 133		39,90 €			
DS 450 STD/X, EFI MXC/XXC	08-14	881 124		23,50 €	881 120		26,90 €
Outlander 450 L	15-16	881 130		11,90 €			
Outlander 500	12	881 121		11,90 €			
	13-14	881 130		11,90 €			
Outlander 570, L	16-18	881 130		11,90 €			
Renegade 570	16-18	881 130		11,90 €			
Outlander 650	12	881 121		11,90 €			
	13-15	881 130		11,90 €			
Outlander/Renegade 800	12-15	881 130		11,90 €			
Renegade 850	16	881 130		11,90 €			
Renegade 1000	12-18	881 130		11,90 €			
Outlander 1000, XMR	13-18	881 130		11,90 €			
HONDA							
ATC250ES	85	881 135		16,30 €			
ATC250SX	85-87	881 135		16,30 €			
TRX250	85	881 135		16,30 €			
TRX250X	87-92	881 135		16,30 €			
TRX250R	86-87	881 191		28,70 €	881 060		13,90 €
TRX250R	88-89	881 191		28,70 €	881 060		13,90 €
TRX300EX	93-04	881 135		16,30 €	881 108		19,90 €
ATC350X	85	881 135		16,30 €			
ATC350X	86	881 135		16,30 €			
TRX400EX 4x2	99-08	881 381		20,00 €	881 382		18,40 €
TRX400X	09-14	881 328		21,90 €	881 329		17,80 €
TRX450R, ER	04-09	881 408		26,20 €	881 405		25,10 €
TRX450ER	12-14	881 408		26,20 €	881 405		25,10 €
							29,40 €
							29,40 €
KAWASAKI							
KSF 250A	87-04	882 091		19,90 €	882 073		21,30 €
KLF300	86-04	882 091		19,90 €			
KFX400	03-06	883 228		26,20 €	883 232		28,20 €
KFX450R	08-15	882 376		22,50 €	882 374		28,20 €
KVF650 brute Force 4x4 i	06-13	880 089		26,90 €			
KVF700 Prairie	04-06	880 089		26,90 €			
KFX700 V-Force	04-09	880 089		26,90 €			
KVF750 Brute Force	05-07	881 119		20,40 €			
	08-16	881 125		20,40 €			
KVF750 Brute Force EPS	12-18	881 125		20,40 €			
KTM							
SX 450/505	09-10	885 126		37,90 €			
XC 450/505	08-09	885 126		37,90 €			



		Câbles de gaz <i>Gaz throttle cables</i>		Câbles d'embrayage <i>Clutch cables</i>		Câbles de frein (parking) <i>Park brake cables</i>		
POLARIS								
Outlaw, Sportsman 90	07-15	881 123		19,30 €				
250 4x4	93	887 052		39,00 €				
Big Boss 250 4x6/6x6	89-93	887 052		39,00 €				
Trail Blazer 250/ES	90-98	887 052		39,00 €				
Trail Boss 250	95-99	887 052		39,00 €				
Trail Boss 250/2x4/4x4	89-92	887 052		39,00 €				
300 4x4/6x6	94	887 052		39,00 €				
Trail Boss 300 2x4	93-95	887 052		39,00 €				
Hawkeye 300 2x4	06-10	887 090		27,10 €				
Hawkeye 300 4x4	06-07	887 090		27,10 €				
Sportsman 300	08-10	887 090		27,10 €				
Magnum 325 2x4/4x4/HDS	00-02	887 090		27,10 €				
Trail Boss 325	02	887 090		27,10 €				
Trail Blazer 330	08-14	887 090		27,10 €				
Trail Boss 330 2x4	03-14	887 090		27,10 €				
ATP 330 4x4	05	887 090		27,10 €				
Magnum 330 2x4/4x4	03-06	887 090		27,10 €				
Hawkeye 400 HO 4x4	12-14	887 090		27,10 €				
Sportsman 400	01-05	887 090		27,10 €				
Sportsman 400 HO 4x4	08-14	887 090		27,10 €				
Xpedition 425	01-02	887 090		27,10 €				
Sportsman 450	06-07	887 090		27,10 €				
ATP 500 4x4	04-05	887 090		27,10 €				
Magnum 500 4x4/HDS/RMK/VL/EB	99-03	887 090		27,10 €				
Outlaw 500	06-07	887 090		27,10 €	887 474	43,70 €		
Predator 500	03-07	887 090		27,10 €	887 474	43,70 €		
Sportsman 500 4x4/6x6/HO/RSE	99-12	887 090		27,10 €				
Scrambler 500	01-11	887 090		27,10 €				
Sportsman 550, EPS, X2	10-14	881 122		20,30 €				
Sportsman Forest 550	11-14	881 122		20,30 €				
Sportsman 570	15-18	881 714		26,90 €				
Ace 570	16-18	881 714		26,90 €				
Sportsman 600 4x4	03-05	887 090		27,10 €				
Sportsman 700 4x4	02-06	887 090		27,10 €				
Scrambler 850 HO/EPS	13-15	881 133		20,30 €				
Sportsman Forest 850	11-15	881 133		20,30 €				
Sportsman XP 850	09-15	881 133		20,30 €				
Sportsman XP 850 EPS	10-15	881 133		20,30 €				
Scrambler 1000 XP HO EPS	14-16	881 133		20,30 €				
Sportsman 1000 XP	15-18	881 133		20,30 €				
SUZUKI								
LT80	87-06	883 111		17,40 €				
LT250R	87-92	883 107		15,90 €	883 057	17,40 €		
LT-Z400	03-08	883 228		26,20 €	883 232	28,20 €		
	09-18	880 090		26,20 €	883 232	28,20 €		
LTA-450 X King Quad	07-09	881 127		22,60 €				
	10	881 134		22,60 €				
LT-R450	06-08	883 258		28,20 €	884 262	28,20 €		
	09-11	881 128		22,60 €	884 262	28,20 €		
LT500R	87-90	883 103		17,50 €	883 104	18,10 €		
LTA-700 X King Quad	05-07	881 127		22,60 €				
LTA-750 X King Quad	08-09	881 127		22,60 €				
	10-18	881 134		22,60 €				
YAMAHA								
YFM50, Raptor	04-08	884 191		25,90 €			884 192	18,90 €
YFM80, Raptor, Grizzly	92-09	884 191		25,90 €			884 192	18,90 €
YFS200 Blaster	88-02	884 118		27,10 €	884 119	19,10 €	884 174	28,20 €
	03-07	884 118		27,10 €	884 119	19,10 €	884 290	28,80 €
YFM250R Raptor	08-13	884 363		24,50 €				

Câbles | Cables



		Câbles de gaz <i>Gaz throttle cables</i>		Câbles d'embrayage <i>Clutch cables</i>		Câbles de frein (parking) <i>Park brake cables</i>		
YAMAHA								
YFM350FA Bruin	04-06	880 091		15,10 €			880 092	25,50 €
YFM350 Grizzly	07-11	880 091		15,10 €			880 092	25,50 €
YFM350 Grizzly IRS (automatique)	07-11	880 091		15,10 €				
YFM350R Raptor	04-14	884 327		26,20 €	884 328	28,20 €		
YFM350X Warrior	93-07	884 153		26,20 €	884 092	18,10 €	884 126	28,50 €
YFM350X Wolverine	06-09	880 091		15,10 €				
YFZ350 Banshee	87-06	884 136		40,30 €	884 111	19,10 €	884 126	28,50 €
YFM400 Kodiak	00-02	880 091		15,10 €				
	03-04	880 091		15,10 €			880 092	25,50 €
	05-06	880 091		15,10 €				
YFM400 Grizzly	07-08	880 091		15,10 €				
YFM450 Kodiak	03-06	880 091		15,10 €				
YFM450 Grizzly	07-17	880 091		15,10 €				
YFZ450	04-09	884 315		27,20 €	884 304	28,20 €		
	12-14	880 093		15,80 €	880 094	25,90 €		
YFZ450R	09-18	884 383		26,20 €	884 387	19,50 €		
YFM550 Grizzly	09-13	884 352		24,50 €				
	14-16	880 091		15,10 €				
YFM660 Grizzly	02-08	884 960		26,20 €				
YFM660R Raptor	01-04	884 241		26,20 €	884 272	28,20 €	884 290	28,80 €
	05	884 241		26,20 €	884 340	27,90 €		
YFM700F Grizzly	07-18	884 352		24,50 €				
YFM700R Raptor	06-18	884 337		26,20 €	884 338	27,10 €		

Guides de durites de frein | Brake hose guides

Noir | Black



9€₉₀

REF / PN 780 505

Noir | Black



5€₀₀

REF / PN 780 556

Noir | Black



6€₀₀

REF / PN 780 540 20

Noir | Black



8€₂₀

REF / PN 780 541 20

Blanc | White



8€₂₀

REF / PN 780 541 10

Noir | Black



8€₂₀

REF / PN 780 542 20

Coffrets d'atelier | Workshop box



Coffret douilles de câble | Nipple box

Ce coffret d'assortiment de 700 pièces en laiton, est composé des 18 modèles de douilles de câble les plus utilisées.
Il comprend : Douilles cylindriques, douilles cylindriques à serrage, douilles sphériques, douilles trompettes, douille carburateur.

179[€]₉₀
881 248

Assortiment kit of 700 pieces in brass for workshop.
Kit includes most popular nipples for cables.

881269 (50pcs)	881270 (25pcs)	881271 (75pcs)	881272 (50pcs)	881273 (25pcs)	881260 (50pcs)
881259 (50pcs)	881262 (25pcs)	881274 (50pcs)	881265 (25pcs)	881258 (25pcs)	881267 (25pcs)
881261 (50pcs)	881266 (50pcs)	881264 (50pcs)	881263 (25pcs)	881257 (25pcs)	881268 (25pcs)

Réassort		Qté	Ø ext. (1) (mm)	Ø ext. (2) (mm)	Ø int. (mm)	long. (mm)	
Replacement							
	881 257 Douille cylindrique Barrel nipple	20	10		3,8	10	13,90 €
	881 258 Douille cylindrique Barrel nipple	20	9,5		4	13	14,90 €
	881 259 Douille cylindrique Barrel nipple	20	4,8		1,9	4,8	8,90 €
	881 260 Douille cylindrique Barrel nipple	20	6		2,1	8	7,90 €
	881 261 Douille cylindrique Barrel nipple	20	6		2,1	10	8,90 €
	881 262 Douille cylindrique Barrel nipple	20	6		1,7	4,2	8,90 €
	881 263 Douille cylindrique Barrel nipple	20	8		4	13	11,50 €
	881 264 Douille cylindrique Barrel nipple	20	8		3,8 / 6,6	9	15,90 €
	881 265 Douille cylindrique Barrel nipple	20	6		1,9	5	8,90 €

Ø ext. (1) = diamètre de la partie mâle

Ø ext. (2) = diamètre de la partie femelle



Réassort		Qté	Ø ext. (1) (mm)	Ø ext. (2) (mm)	Ø int. (mm)	long. (mm)	
Replacement							
	881 266 Douille cylindrique Barrel nipple	20	5		1,9	7,5	11,90 €
	881 267 Douille cylindrique à serrage Solderless barrel nipple	20	5,5		2,2	7,2	21,90 €
	881 268 Douille cylindrique à serrage Solderless barrel nipple	20	6		2	10	33,90 €
	881 269 Douille sphérique Ball nipple	20	5		1,6	5	4,90 €
	881 270 Douille trompette Trumpet nipple	20	7,9	4,4	2,5	12,6	11,50 €
	881 271 Douille trompette Trumpet nipple	20	5,8	3,5	2,4	9,5	9,90 €
	881 272 Douille trompette Trumpet nipple	20	6,3	3,5	2,2	5,1	7,00 €
	881 273 Douille trompette Trumpet nipple	20	5,1	3,5	2,4	9,5	9,90 €
	881 274 Douille carburateur Carburettor nipple	20	3		1,9	3	3,00 €

Coffret protections caoutchouc de câble | Rubber boot box

Ce coffret d'assortiment de 114 pièces, est composé des 12 modèles de protections caoutchouc de câble les plus utilisées.

179[€]₉₀
881 256

Assortiment kit of 114 pieces for workshop.
Kit included most popular rubber boot for cables.

881320 (3pcs)	881323 (10pcs)	881310 (10pcs)	881317 (2pcs)	881324 (10pcs)	881312 (10pcs)
881320 (4pcs)	881326 (3pcs)	881313 (4pcs)	881317 (2pcs)	881304 (10pcs)	881314 (15pcs)
881320 (3pcs)	881326 (3pcs)	881313 (4pcs)	881317 (2pcs)	881309 (10pcs)	881311 (9pcs)

Réassort/ Replacement	Qté		Réassort/ Replacement	Qté		Réassort/ Replacement	Qté				
	881 304 Protection caoutchouc Rubber boot	10	16,50 €		881 312 Protection caoutchouc Rubber boot	10	11,90 €		881 320 Protection caoutchouc Rubber boot	11	35,50 €
	881 309 Protection caoutchouc Rubber boot	10	7,90 €		881 313 Protection caoutchouc Rubber boot	8	32,90 €		881 323 Protection caoutchouc Rubber boot	10	17,90 €
	881 310 Protection caoutchouc Rubber boot	10	59,90 €		881 314 Protection caoutchouc Rubber boot	15	12,90 €		881 324 Protection caoutchouc Rubber boot	10	9,90 €
	881 311 Protection caoutchouc Rubber boot	9	13,50 €		881 317 Protection caoutchouc Rubber boot	6	54,50 €		881 326 Protection caoutchouc Rubber boot	6	27,90 €



Coffret butées & réglleur de câble | Ferrule & adjuster box

Ce coffret d'assortiment est composé d'embouts et butées de gaines, et de tendeurs de câble les plus utilisés.

179€⁹⁰

881 255

This kit contains cable end ferrules as well as popular end adjusters. Components are manufactured from either brass or mild steel (zinc plated) and can be individually topped up at any time.



881275 (25pcs)	881276 (25pcs)	881290 (25pcs)	881284 (10pcs)	881297 (10pcs)	881300 (3pcs)
				881302 (20pcs)	881302 (6pcs)
881295 (25pcs)	881278 (25pcs)	881279 (10pcs)	881281 (25pcs)	881327 (10pcs)	881299 (5pcs)
				881303 (20pcs)	881302 (10pcs)
881287 (50pcs)	881288 (50pcs)	881289 (50pcs)	881282 (10pcs)	881296 (10pcs)	881298 (5pcs)
				881301 (20pcs)	881302 (10pcs)

Réassort		Qty	Ø ext. (1) (mm)	Ø ext. (2) (mm)	long. (1) (mm)	long. (2) (mm)	
Replacement							
	881 275 Butée de gaine de câble Ferrule	20	5,5		7,5		8,90 €
	881 276 Butée de gaine de câble Ferrule	20	6				11,90 €
	881 278 Butée de gaine de câble Ferrule	20	6,2	8	7,5	15	11,50 €
	881 279 Butée de gaine de câble Ferrule	20	11				15,90 €
	881 281 Butée de gaine de câble Ferrule	20	7				16,90 €
	881 282 Butée de gaine de câble Ferrule	20	5				16,90 €
	881 284 Butée de gaine de câble Ferrule	20	6	10			33,90 €
	881 287 Embout de gaine de câble Ferrule	20		5,5		10,2	13,90 €
	881 288 Embout de gaine de câble Ferrule	20		6,3			13,90 €
	881 289 Embout de gaine de câble Ferrule	20		6,4			10,90 €
	881 290 Embout de gaine de câble Ferrule	20		7			7,00 €

Réassort		Qty	Ø ext. (1) (mm)	Ø ext. (2) (mm)	long. (1) (mm)	long. (2) (mm)	
Replacement							
	881 295 Embout de gaine de câble Ferrule	20		8			13,90 €
	881 296 Régleur de câble Steel adjuster screw M6 x 100 x 32mm	5					12,90 €
	881 297 Régleur de câble Steel adjuster screw M8 x 125 x 42mm	5					19,90 €
	881 298 Régleur de câble Steel adjuster screw M8 x 125 x 25mm	2					7,00 €
	881 299 Régleur de câble Steel adjuster screw M8 x 125 x 36mm	2					7,00 €
	881 300 Régleur de câble Steel adjuster screw M8 x 125 x 50mm	2					7,00 €
	881 327 Régleur de câble Steel adjuster screw 1/4 BSF x 1-1/4 x32mm	5					10,50 €
	881 301 Ecrou de réglleur M6 x 100 Lock nut M6 x 100	5					1,30 €
	881 302 Ecrou de réglleur M8 x 125 Lock nut M8 x 125	5					0,90 €
	881 303 Ecrou de réglleur 1/4 BSF Lock nut 1/4 BSF	5					4,00 €

Ø ext. (1) = diamètre de la partie mâle

Ø ext. (2) = diamètre de la partie femelle

Long. (1) = longueur de la partie mâle

Long. (2) = longueur de la partie femelle

Leviers d'embrayage et de frein | Clutch and brake levers



Leviers coulés

Une gamme complète de leviers d'embrayage & de frein en aluminium coulé.

- Finition poli ou noir.

A full range of casted aluminum clutches and brakes levers.

- Polished or black.

POLI=Polished

NOIR=Black plating

à partir de / from **7€⁹⁰** le levier coulé
cast lever



		Embrayage ou frein AR / Clutch or rear brake			Frein AV / Rear brake	
ARCTIC-CAT						
DVX400	04-06		870 504	1	9,00 €	
HONDA						
TRX90 Sportrax	02-06	POLI	870 204	2	10,00 €	871 208 10,00 €
TRX250 EX Sportrax	02-05	POLI	870 244	1	14,00 €	871 209 10,00 €
	06-07	POLI	870 236	1	10,00 €	871 209 10,00 €
TRX400 EX 4x2	99-07	POLI	870 225	1	10,00 €	871 226 10,00 €
TRX400 FW 4x4	95-03	NOIR	870 207	2	11,00 €	871 202 9,00 €
TRX400 FA Rancher	04-07	NOIR	870 001 23	2	12,00 €	8 711 054 14,00 €
TRX450 R	04-05	POLI	870 236	1	10,00 €	871 220 15,00 €
	06-09	POLI	870 236	1	10,00 €	
TRX450 ER Sportrax	09-14	POLI				871 220 15,00 €
TRX500 FA Fourtrax Foreman Rubicon	08-14	NOIR	870 001 23	2	12,00 €	8 711 054 14,00 €
TRX650 FA Fourtrax Rincon	05	NOIR	870 001 23	2	12,00 €	
TRX680 FA Fourtrax Rincon	06-15	NOIR	870 001 23	2	12,00 €	8 711 054 14,00 €
KAWASAKI						
KFX400	03-07	POLI	870 425	1	11,00 €	871 302 10,00 €
KFX450R	08-15	POLI	870 312	1	10,00 €	871 306 17,00 €
KFX700	05-09	POLI	870 313	2	11,00 €	871 305 10,00 €
KYMCO						
Maxxer 50	04-06	NOIR	870 001 24	2	12,00 €	
MXU 50	05-07	NOIR	870 001 25	2	9,00 €	870 001 26 13,60 €
MXU 150	05-07	NOIR	870 001 24	2	12,00 €	870 001 26 13,60 €
MXU 250	04-07	NOIR	870 001 25	2	9,00 €	870 001 27 12,00 €
MAXXER 300	05-07	NOIR	870 001 25	2	9,00 €	870 001 27 12,00 €
MXU 300	05-07	NOIR	870 001 25	2	9,00 €	870 001 27 12,00 €
MXU 500 / IRS	06-18	NOIR	870 001 25	2	9,00 €	870 001 27 12,00 €
SUZUKI						
LT50	99-05	NOIR	870 429	2	10,00 €	
LT-Z90	07-08	NOIR				871 413 11,00 €
LT-Z250	05-08	POLI	870 421	1	11,00 €	871 416 11,00 €
LT-Z400 Quadspart	03-08	POLI	870 425	1	11,00 €	871 416 11,00 €
	09-18	POLI	870 425	1	11,00 €	871 412 17,00 €
LT-R450 Quadracer	06-12	POLI	870 428	1	11,00 €	871 412 17,00 €
LT-A 450 Kingquad	07-09	POLI	870 425	1	11,00 €	871 416 11,00 €
LT500R	87-90	NOIR	870 420	1	9,00 €	871 410 9,00 €
LT-A 500 F Vinson	05-07	POLI				871 416 11,00 €
LT-A 700 Kingquad	06-07	POLI	870 425	2	11,00 €	871 416 11,00 €
TGB						
Target 325	09-13	POLI	870 001 28	2	9,00 €	870 001 29 12,00 €
YAMAHA						
YFM80, Baby Raptor	92-08	NOIR	870 503	2	8,60 €	
YFS200 Blaster	88-89	NOIR	870 504	1	9,00 €	871 527 11,00 €
	90-93	NOIR	870 503	1	8,60 €	871 528 14,00 €
	94-95	POLI/NOIR	870 405	1	9,00 €	871 528 14,00 €
	96-01	NOIR	870 503	1	8,60 €	871 528 14,00 €
	02	POLI/NOIR	870 405	1	9,00 €	871 528 14,00 €
	03-07	POLI	870 530	1	9,00 €	871 531 11,00 €
YFM250 Big Bear	07	POLI	870 530	2	9,00 €	870 001 30 9,00 €
YFM350 Bruin	04	POLI	870 530	2	9,00 €	870 001 30 9,00 €

(1) Levier d'embrayage / Clutch lever
(2) Levier de frein AV / Front brake lever

Leviers d'embrayage et de frein | Clutch and brake levers



REF / PN 870 001 26



REF / PN 870 405



REF / PN 871 529

		Embrayage ou frein AR / Clutch or rear brake				Frein AV / Rear brake	
YAMAHA							
YFM350 Grizzly	07	POLI	870 530	2	9,00 €	870 001 30	9,00 €
YFM350 Wolverine	07-09	POLI	870 530	2	9,00 €	870 001 30	9,00 €
YFM350, X Warrior	87-01	NOIR	870 504	1	9,00 €	871 529	11,00 €
	02-06	POLI	870 530	1	9,00 €	871 531	11,00 €
YFM350R Raptor	05-09	POLI	870 530	1	9,00 €	871 531	11,00 €
YFZ350 Banshee	87-01	NOIR	870 504	1	9,00 €	871 529	11,00 €
	02-09	POLI	870 530	1	9,00 €	871 531	11,00 €
YFM400 Kodiak	02	POLI	870 530	2	9,00 €	870 001 30	9,00 €
	04	POLI	870 530	2	9,00 €	870 001 30	9,00 €
YFM400 Big Bear Pro	04	POLI	870 530	2	9,00 €		
YFM450 Grizzly	07-17	POLI	870 530	2	9,00 €	870 001 30	9,00 €
YFM450 Wolverine	07-09	POLI	870 530	2	9,00 €	870 001 30	9,00 €
YFZ450 (carburateur)	03-06	POLI	870 989	1	10,00 €	871 981	15,00 €
	07-09	POLI	870 989	1	10,00 €	871 533	16,60 €
YFZ450R (injection)	09-18	POLI	870 989	1	10,00 €	871 533	16,60 €
YFM660 Grizzly	02-08	POLI	8 700 221	2	12,00 €	870 001 30	9,00 €
YFM660R Raptor	01-05	POLI	8 700 220	1	9,00 €	871 531	11,00 €
YFM700R Raptor	06	POLI	870 530	1	9,00 €	871 531	11,00 €
	07-14	POLI	870 530	1	9,00 €	871 533	16,60 €

CODE B

CODE B

Maître-cylindres | Master cylinders

Quad | ATV

Réservoir intégré sur les modèles AV.
Integrated tank on front models, handlebar strap and brake contactor.

	Type	Ø Piston	Capacité Réservoir / Tank capacity		Couleur / Color	
			Max.	Mini.		
MCB12ATV	Frein Axial	12,7 mm	30	15	Noir / Black	134,00 €
MCB14ATV	Frein Axial	14 mm	30	15	Noir / Black	155,00 €
MCR12	Frein Axial	12,7 mm	24	14	-	70,00 €



70€₀₀

MCR12



134€₀₀



Sélecteurs forgés | Forged shift levers

Sélecteurs de vitesse forgés / Forged shift levers			Sélecteurs de vitesse forgés / Forged shift levers		
ARCTIC CAT			SUZUKI		
DVX400	04-06	876 197	LTZ400	03-18	876 197
KAWASAKI			YAMAHA		
KXF400	03-06	876 197	YFZ350 Banshee	88-06	876 243

27€₂₀

